

**PROGRAMA DE PÓS-GRADUAÇÃO EM EVOLUÇÃO CRUSTAL E RECURSOS NATURAIS**

**PROJETO DE MESTRADO:  
ARCABOUÇO ESTRUTURAL E ESTRATIGRAFIA  
DA REGIÃO DE FÁBRICA NOVA,  
QUADRILÁTERO FERRÍFERO, MG.**

**Anexo 1 - Mapa geológico regional**

ESCALA:  
1:20000

DATUM:  
UTM - SAD 1969  
ZONA: 23K

DATA:  
20/01/2014

Convênio Fundação Gorceix/UFOP - VALE:  
Projeto Geometalurgia

**EQUIPE TÉCNICA:**

Aluno: Daniel Rossi

Orientador: Prof. Issamu Endo

Bolsistas: Fabrício Miranda e Erika Takano



UNIVERSIDADE FEDERAL DE OURO PRETO  
ESCOLA DE MINAS  
DEPARTAMENTO DE GEOLOGIA

**Unidades Litoestratigráficas**

|  |  |  |
|--|--|--|
| Cenozóico  | <b>Coberturas</b>  | N23ca Canga - Fragmentos de formação ferrífera cimentados por limonita |
|  | E23cp Formação Cata Preta - Diamictitos de coloração avermelhada |  |
| Paleo-proterozóico   | <b>Rochas Intrusivas</b>   | In Talco xistos de coloração esverdeada                                |
|  | <b>Grupo Itacolomi</b>   | PP2ma Formação Santo Antônio - Quartzitos, conglomerados               |
|  | <b>Supergrupo Minas</b>  |  |
|  | <b>Grupo Sabará</b>  | Formação Estrada Real  |
|  | PP2mse Clorita Xisto   |  |
|  | PP2mse Quartzitos sericiticos ferruginosos                       |  |
|  | PP2mse Xistos multicoloridos                                     |  |
|  | PP2mse Formação Ferrífera  |  |
|  | Formação Saramenha   |  |
|  | PP2msa Filitos, xistos   |  |
| <b>Grupo Piracicaba</b>  | PP1mpb Formação Barreiro - Filitos carbonosos                    |  |
| PP1mpc Formação Cercadinho - Quartzitos ferruginosos e filitos sericiticos prateados |  |  |
| <b>Grupo Itabira</b>   | PP1mig Formação Gandarela - Itabiritos e filitos manganésiferos  |  |
| PP1mcb Formação Cauê - Itabiritos, itabiritos manganésiferos e corpos de hematita    |  |  |
| PP1mi Grupo Itabira indiviso   |  |  |
| <b>Grupo Caraça</b>  | PP1mz2 Formação Batatal - Filitos multicoloridos                 |  |
| PP1mcm Formação Moeda - Quartzitos indiferenciados                                   |  |  |
| Arqueano   | <b>Complexo Metamórfico Santa Bárbara</b>                        | A3sb Embasamento - Gnaisses indiferenciados                            |

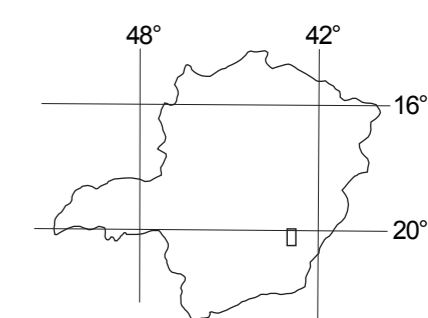
**Convenções Geológicas**

- Atitude de bandamento composicional - Sb
- Atitude de xistosidade - Sn
- ↑ Atitude da lineação de interseção - SbxSn
- Atitude da clivagem de crenulação
- ↑ Eixo de dobra
- ↺ Sinforme inverso
- ↻ Antiforme inverso
- ↔ Falha Bento Rodrigues - transcorrente sinistral
- Traço Axial
- - - Contato encoberto

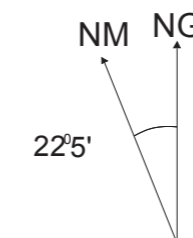
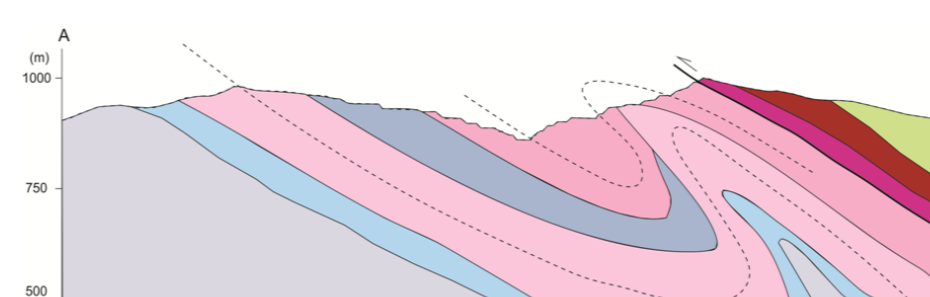
**Convenções Cartográficas**

- Estrada que une Fábrica a Alegria
- Contorno\_Cava
- Área Urbana

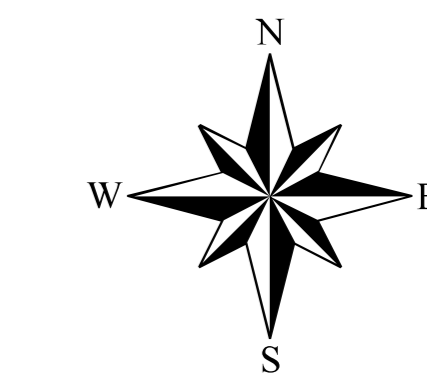
**Localização no estado de Minas Gerais**



**Seção geológica**



DECLINAÇÃO MAGNÉTICA  
CRESCER 5' PARA OESTE ANUALMENTE



Escala 1:20.000



PROJEÇÃO UNIVERSAL TRANSVERSA DE MERCATOR  
DATUM HORIZONTAL: SAD 1969 - 23S